

CATÁLOGO DO ITEM IMPORTADO

Pleito de Inclusão de Ex-Tarifário

- não confidencial, todo em português, no máximo 3 páginas, orientação retrato, sem qualquer indício que identifique a empresa pleiteante -

Número de Controle	NCM	Sugestão de descrição do ex-Tarifário
M30-15II	8481.20.90	Impulsionador de freio hidráulico duplo, com material em aço, composto por válvulas, molas, pistão, eixos e cavidade por onde o fluido de freio circula, conectado à transmissão por duas vias (entrada e saída de fluido), com possibilidade de acionamento do lado direito e esquerdo separadamente, volume de fluido deslocado a cada freada de 21,8 cm ³ , pressão máxima de trabalho de 105 bar, pressão mínima de explosão de 315 bar, taxa de impulso de aproximadamente 4:1, variação de temperatura suportada de -30 a 100 graus celsius e taxa de fluxo mínima de 10L/min, com comprimento de 254 mm, largura de 122 mm, altura de 80 mm e peso aproximado de 2,45 kg, próprio para aplicação no sistema de freio de máquina do tipo retroescavadeira.

1. Especificações técnicas detalhadas da autopeça

Impulsionador de freio hidráulico duplo composto por válvulas, molas, pistão e cavidades por onde o fluido de freio circula. Ao pisar no pedal do freio, o impulsionador é acionado, movimentando o pistão para baixo e permitindo a saída do fluido de freio para o eixo traseiro, resultando na frenagem da máquina. É possível acionar o impulsionador do lado direito e esquerdo separadamente, freando a roda direita e esquerda, respectivamente. Além do eixo, o impulsionador está conectado à transmissão por duas vias, uma de entrada e outra de saída de fluido.

Material: aço.

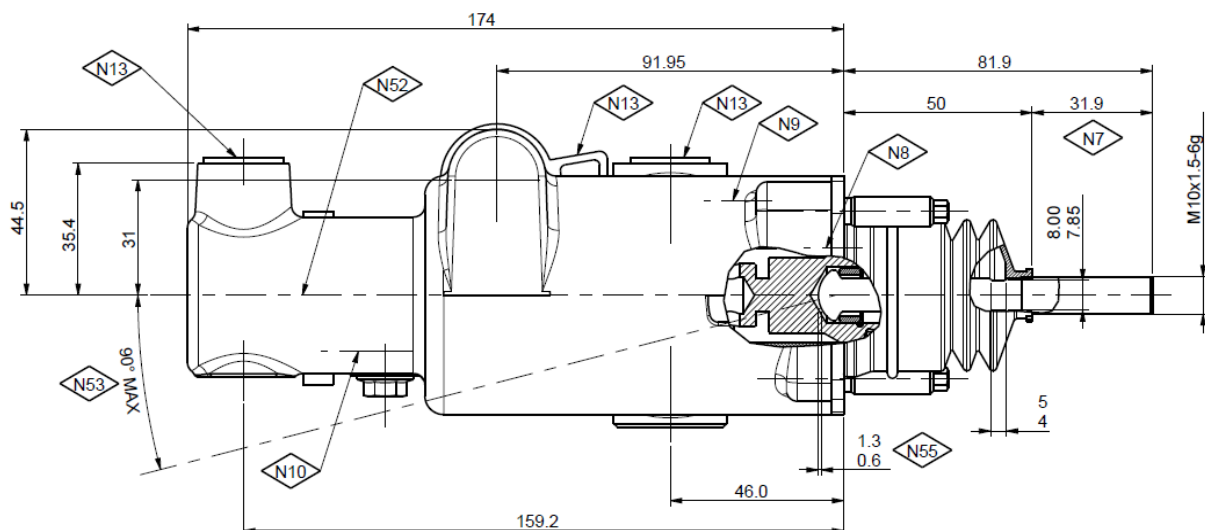
Peso: aproximado de 2,45 kg.

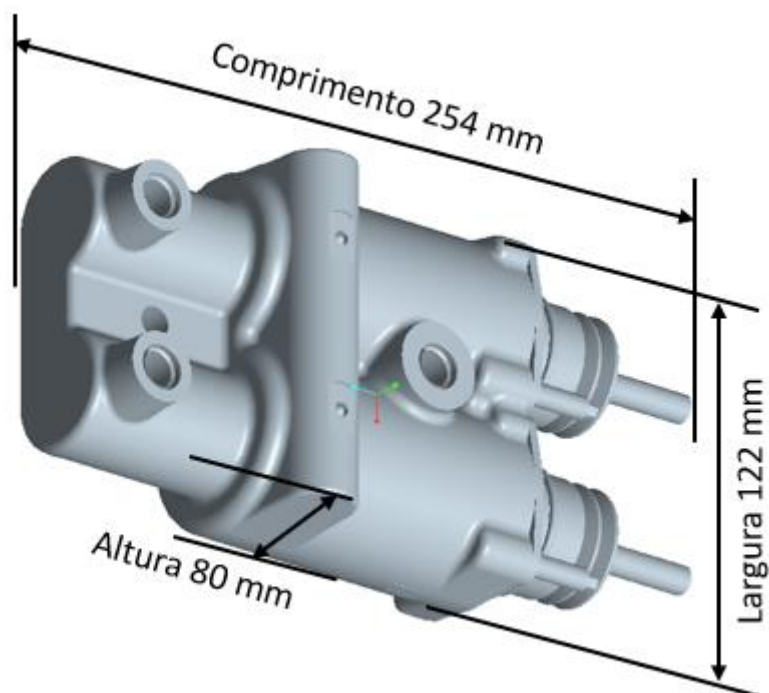
Dimensões: Comprimento de 254 mm, Largura de 122 mm e Altura de 80 mm.

Parâmetros de trabalho: Volume de fluido a cada freada: 21,8cm³; Pressão máxima de trabalho do impulsionador: 105 bar; Pressão mínima de explosão do impulsionador: 315 bar; Taxa de impulso de aproximadamente 4:1.

Compensação disponível no curso total do impulsionador: Usar fluido mineral, Variação de temperatura: -30°C a 100°C; Pressão do óleo: 30 bar (máximo); Taxa de fluxo: 10 L/min (mínimo); Temperatura do óleo: 90°C (máximo).

2. Imagens da autopeça importada e/ou desenho esquemático (obrigatório conter as principais dimensões):





3. **Aplicação do item importado** *(em qual produto fabricado pela empresa pleiteante o item importado será incorporado)*: sistema de freio de máquina do tipo retroescavadeira.
4. **Função do item importado no produto fabricado pela empresa pleiteante do ex-tarifário**: Ao pisar no pedal do freio, o impulsionador é acionado, movimentando o pistão para baixo e permitindo a saída do fluido de freio para o eixo traseiro, resultando na frenagem da máquina, ou seja, o impulsionador tem como função receber o fluido e transmiti-lo sob pressão.